



# TECH MILK F-370 EPDM



## Manguera de caucho EPDM con refuerzo textil y espiral exterior de polietileno. Atóxica

La espiral facilita el arrastre y manipulación

La espiral de polietileno recupera su forma en un 90% en caso de aplastamiento

Aspiración e impulsión de líquidos alimentarios, leche, alcoholes hasta el 50% etc.

Atóxica y de uso alimentario, SIN O-FHTALATOS (Directiva Europea 1935/2004 y sus posteriores modificaciones y Reg. (UE) n.2020/1245 para Simulantes A, C y D1), libre de bisfenol A

Los valores de vacío y presión corresponden a temperaturas de trabajo de 23±2°C (ISO 291)

Temperatura de -20°C hasta +60°C (soporta hasta 100°C para proceso de esterilización a presión baja y por intervalos cortos de tiempo)

### EPDM rubber hose with textile reinforcement and external polyethylene spiral. Non-toxic

The spiral facilitates dragging and handling

The polyethylene spiral recovers up to 90% of its shape in case of crushing

Suction and delivery of food liquids, milk, alcohols up to 50% etc.

Non-toxic and for food use, FREE OF O-PHTHALATES (according to European Directive 1935/2004 and its subsequent modifications and Reg. (EU) n.2020/1245 for Simulants A, C and D1), free of bisphenol A

The vacuum and pressure values correspond to working temperatures of 23±2°C (ISO 291)

Temperature from -20°C to +60°C (withstands up to 100°C for sterilization processes at low pressure and for short time intervals)

## ESPECIFICACIONES TÉCNICAS:

### TECHNICAL SPECIFICATIONS:

**Interior:** Superficie lisa en caucho alimentario

**Inside:** Smooth surface in food rubber

**Exterior:** Corrugado, espiral polietileno

**Outside:** Corrugated, polyethylene spiral

**Refuerzo:** Malla de poliéster

**Reinforcement:** Polyester mesh

**Temperatura:** -20°C a +60°C

**Temperature:** -20°C to +60°C

**Uso alimentario**

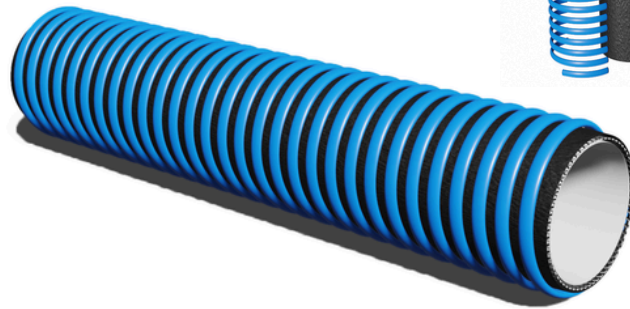
**Food use**



**Colores disponibles**

**Available colours**

088



NUEVA  
GAMA  
CAUCHO

Código Code	Ø INT (mm) Ø INS (mm)	Ø EXT (mm) Ø EXT (mm)	Peso (gr/m) Weight (gr/m)	Min. R. curvatura (mm) Min. Bending R. (mm)	Presión (bar) Pressure (bar)	Longitud (m) Length (m)
088050	51	66	1.200	130	8	40/48
088060	60*	76	1.408	150	6	40
088065	64*	82	1.624	150	6	20

Otros diámetros y colores, consultar.

Other diameters and colours, consult.

\*Pedido bajo cantidad mínima.

\*Minimum order quantity required.